

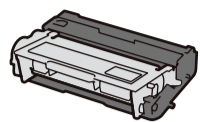
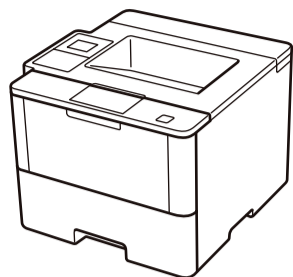


Īsā uzstādīšanas pamācība



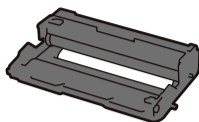
Jaunākās rokasgrāmatas ir pieejamas Brother Solutions Centrā: solutions.brother.com/manuals.

Izsaņojiet ierīci un pārbaudiet sastāvdaļas



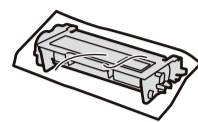
Fotocilindra un tonera kasetes montāža

(iepriekš uzstādīta šādos modeļos:
HL-L5000D /
HL-L5100DN(T) /
HL-L5200DW(T) /
HL-L6200DW /
HL-L6300DW(T) /
HL-L6400DW (izņemot modelim Okeānija))



Fotocilindrs

(iepriekšuzstādīta šādos modeļos: HL-L6250DN / HL-L6400DW (izņemot modelim Okeānija) / HL-L6400DWT)



Ienākošā tonera kasete
(modeļiem HL-L6250DN / HL-L6400DW (izņemot modelim Okeānija) / HL-L6400DWT)

PIEZĪME:

- Pieejamo savienojumu interfeisi atšķiras atkarībā no modeļa.
- Jums jāiegādājas atbilstošs kabelis interfeisam, kuru Jūs vēlaties lietot.

USB kabelis

Mēs iesakām izmantot USB 2.0 kabeli (Tips A/B), kas nav garāks par 2 metriem.

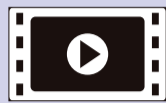
Tīkla kabelis

(Modelim HL-L5100DN(T) / HL-L5200DW(T) / HL-L6200DW / HL-L6250DN / HL-L6300DW(T) / HL-L6400DW(T))
Izmantojiet tiešo 5. (vai augstākas) kategorijas vīto pāru kabeli.

Paralēlais kabelis

(Modelim HL-L5000D)
Izmantojiet paralēlo kabeli, kas pievienots aparātam. Ja paralēlais kabelis Jūsu valstī vai reģionā nav iekļauts komplektā, lūdzu, sazinieties ar Brother klientu servisu vai vietējo Brother izplatītāju, lai iegādātos brīvizvēles paralēlo kabeli (PC-5000).

• Iustrācijas šajā Īsajā uzstādīšanas pamācībā atbilst modeļiem HL-L5200DW un HL-L6400DW



Noskatieties mūsu video BUJ, kas palīdzēs Jūsu Brother ierīces uzstādīšanā: solutions.brother.com/videos.



Īsā uzstādīšanas pamācība



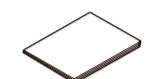
Instalācijas CD-ROM



Produkta drošības rokasgrāmata



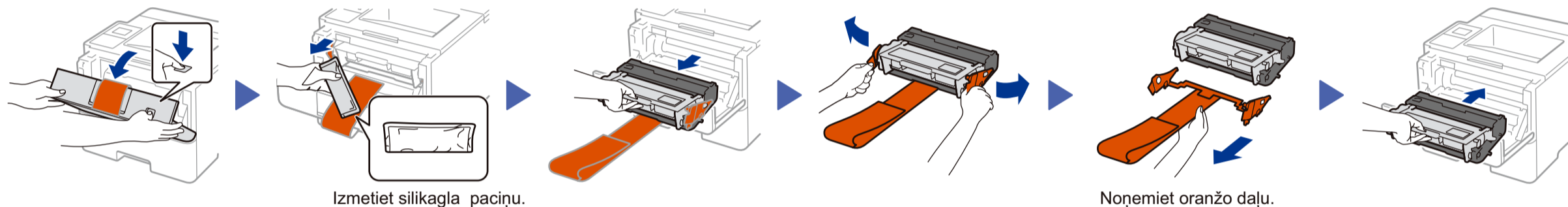
Maiņstrāvas barošanas kabelis



Atsauces rokasgrāmata (tikai noteiktiem modeļiem)

1 Noņemiet iesaiņojuma materiālus un veiciet fotocilindra un tonera kastes montāžu

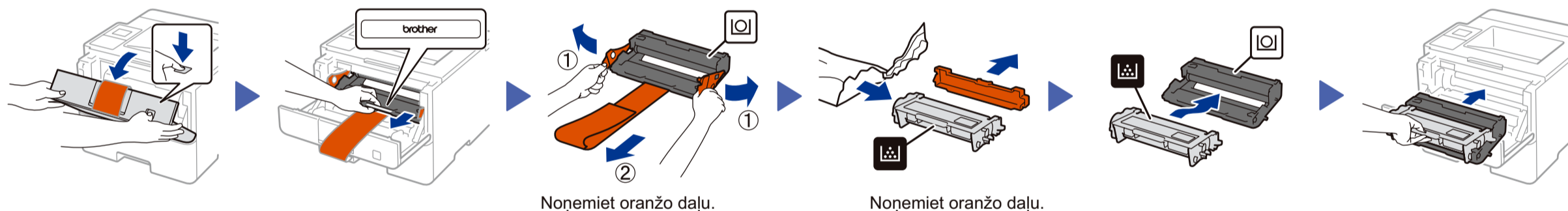
HL-L5000D / HL-L5100DN(T) / HL-L5200DW(T) / HL-L6200DW / HL-L6300DW(T) / HL-L6400DW (Okeānijas modelim)



Izmetiet silīkagla paciņu.

Noņemiet oranžo daļu.

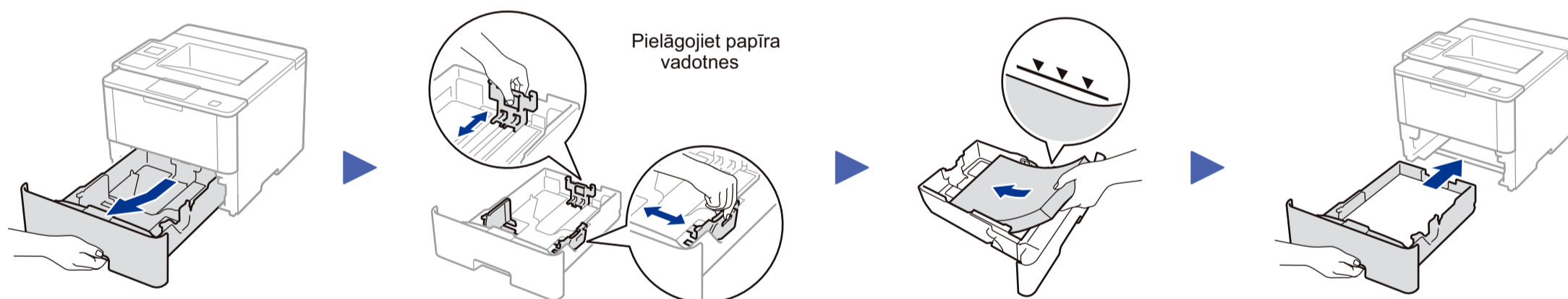
HL-L6250DN / HL-L6400DW (izņemot Okeānijas modelim) / HL-L6400DWT



Noņemiet oranžo daļu.

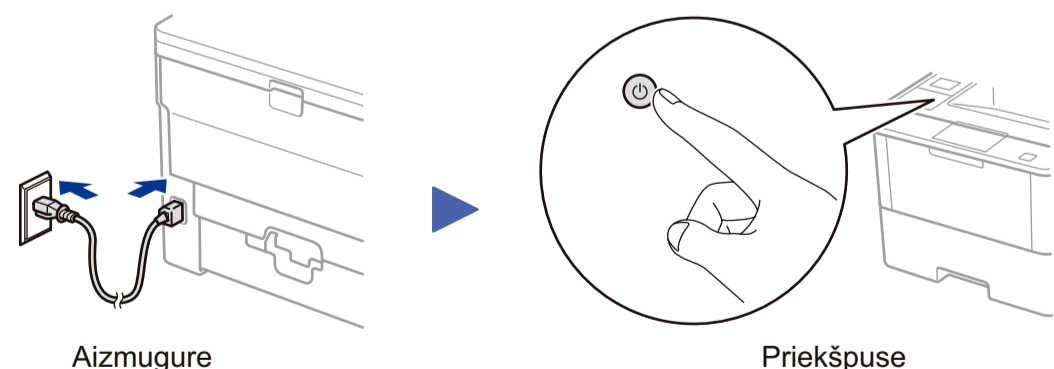
Noņemiet oranžo daļu.

2 Ievietojiet papīru papīra tekņē



Pielāgojiet papīra vadotnes

3 Pieslēdziet barošanas kabeli un ieslēdziet aparātu



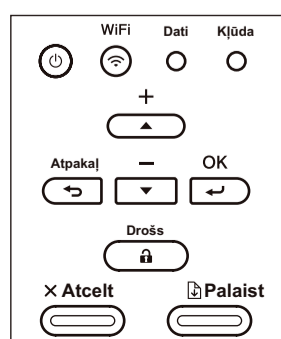
Aizmugure

Priekšpuse

4 Izvēlieties valodu (ja nepieciešams)

LCD modeļiem

1. Nospiediet ▼ vai ▲, lai izvēlētos [General Setup] [Vispārējie iestatījumi], un nospiediet **OK**.
2. Nospiediet **OK**, lai izvēlētos [Local Language] [vietējā valoda].
3. Nospiediet ▼ vai ▲, lai izvēlētos valodu un nospiediet **OK**.
4. Nospiediet [Cancel] [Atcelt].



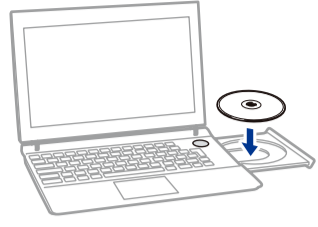
Skārienjūtīgiem modeļiem

1. Uz ierīces skārienjūtīgā ekrāna nospiediet [Settings] [Iestatījumi] > [Vispārējie iestatījumi] > [Local Language] [Vietējā valoda].
2. Izvēlieties valodu.
3. Nospiediet [OK].



5 Pieslēdziet aparātu un instalējiet programmatūru

Windows® datoriem ar CD-ROM diskdzini



Piezīme:
Ja Brother logs neparādās automātiski, nospiediet (Start) (Sākt) > Computer (My Computer) Dators (Mans dators). (Windows® 8: klikšķiniet uz (Failu pārlūks) ikonu rīkjoslā, un dodieties uz Computer (This PC) Dators (Personīgais dators).) Veiciet dubultklikšķi uz CD-ROM ikonas, pēc tam – dubultklikšķi uz start.exe.

Modelim HL-L5000D



Citiem modeļiem

Izvēlieties pieslēguma veidu:

Bezvadu pieslēgums (WiFi)

Vadu tīkla pieslēgums

Vietējais pieslēgums (LAN)

Macintosh/Windows® dators bez CD-ROM diskdzīņa



Lejupielādējiet pilnu draivera un programmatūras pakotni no Brother Solutions centra.
(Macintosh) solutions.brother.com/mac
(Windows®) solutions.brother.com/windows

Sekojiat uznirstošajām instrukcijām, lai turpinātu instalāciju

Beigt

PIEZĪME:

Ja savienojums ir neveiksmīgs, skatiet ? zemāk.

? **Nevarat uzstādīt savu ierīci**

Izdrukājiet, izmantojot savu mobilo ierīci (nav pieejama modelim HL-L5000D)



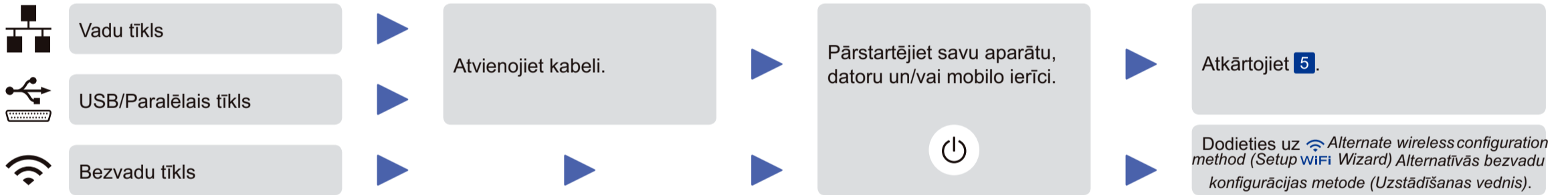
Lejupielādējiet "Brother iPrint&Scan" "Brother iDrukāt&Skenēt", lai sāktu lietot savu aparātu kopā ar mobilajām ierīcēm.

solutions.brother.com/ips



Funkcija AirPrint ir pieejama OS X un iOS lietotājiem. Papildu informācijai skatiet sava modeļa *AirPrint rokasgrāmatu* sava modeļa **Instrukciju** tīmekļa lapā. solutions.brother.com/manuals

? Nevarat uzstādīt aparātu?



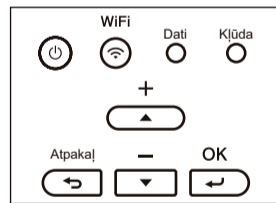
WiFi Alternatīvās bezvadu konfigurācijas metode (Uzstādīšanas Vednis)

1. Pārstartējiet bezvadu piekļuves punktu/rūteri.
2. Atrodiet tīkla nosaukumu (SSID) un Tīkla drošības atslēgu.



3. Savienojiet aparātu ar bezvadu tīklu.

LCD modeļiem



Skārienjūtīgiem modeļiem



- a. Nospiediet ▲ vai ▼, lai izvēlētos [Tīkls] iespēju, un nospiediet **OK**.
- b. Nospiediet ▲ vai ▼, lai izvēlētos [WLAN] iespēju, un nospiediet **OK**.
- c. Nospiediet ▲ vai ▼, lai izvēlētos [Uzstādīšanas vednis] iespēju, un nospiediet **OK**.
- d. Kad parādās uzraksts [iespējot WLAN] nospiediet ▲, lai izvēlētos iespēju [Ieslēgts].

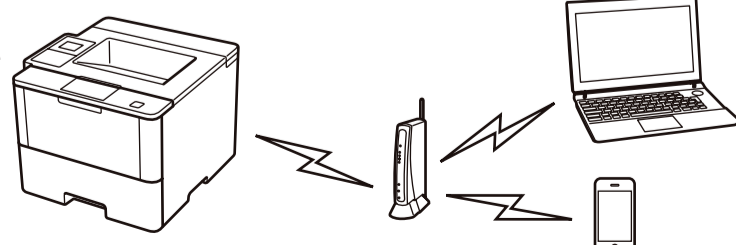
WiFi > [Setup Wizard] > [Yes] [Uzstādīšanas vednis] > [Jā].

4. Izvēlieties SSID.

5. Ievadiet tīkla drošības atslēgu.

PIEZĪME:

Skatiet drukāto *Rokasgrāmatu*, lai gūtu informāciju par teksta ievades iespējām.



Lai izmantotu kopā ar savu datoru >>> 5 solis **Savienojiet savu aparātu un instalējiet programmatūru**

Lai izmantotu kopā ar savu mobilo ierīci >>> **Drukājiet, izmantojiet savu mobilo ierīci (iespēja nav pieejama modelim HL-L5000D)**

