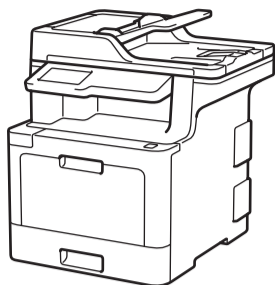


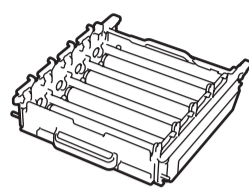


# Ātrās uzstādīšanas rokasgrāmata

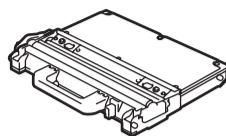
## Izsaiņojiet aparātu un pārbaudiet sastāvdaļas



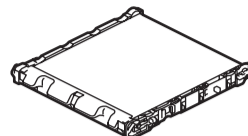
\*Jau uzstādīts aparātā



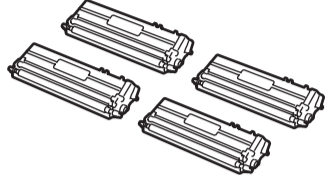
Veltņa ierīce\*



Izlietotā tonera kaste\*



Lentes ierīce\*



Iekšējās tonera kasetnes\*  
(ciānmadžentdzeltenmelnsais krāsu modelis)



Telefona līnijas kabelis\*  
(MFC modeļiem)



Maiņstrāvas kabelis\*

Telefona līnijas kabeļa adapteris\*  
(tikai Austrālijā)  
(MFC modeļiem)



### PIEZĪME:

- Sastāvdaļas, kas ir ietvertas kastē, var atšķirties atkarībā no valsts.
- Pieejamie pieslēguma interfeisi atšķiras atkarībā no modeļa.
- Interfeisa kabeli nav ietverti. Ja tie jums ir nepieciešami, Jūs varat tos iegādāties. Izmantojiet vienu no sekojošajiem kabeliem:

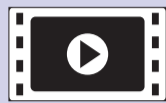
#### USB kabelis

Mēs Jums iesakām izmantot USB 2.0 kabeli (veids A/B), kura garums nepārsniedz 2m.

#### Tīkla kabelis

Izmantojiet 5e (vai augstākas) kategorijas vītā pāra kabeli

- Ilustrācijas šajā Ātrās uzstādīšanas rokasgrāmātā attēlo modeļi MFC-L8900CDW.



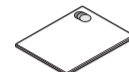
Noskatieties mūsu Video BUJ, lai saņemtu palīdzību Brother aparāta uzstādīšanā: [solutions.brother.com/videos](http://solutions.brother.com/videos).



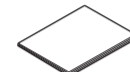
Brother uzstādīšanas disks



Ātrās uzstādīšanas rokasgrāmata

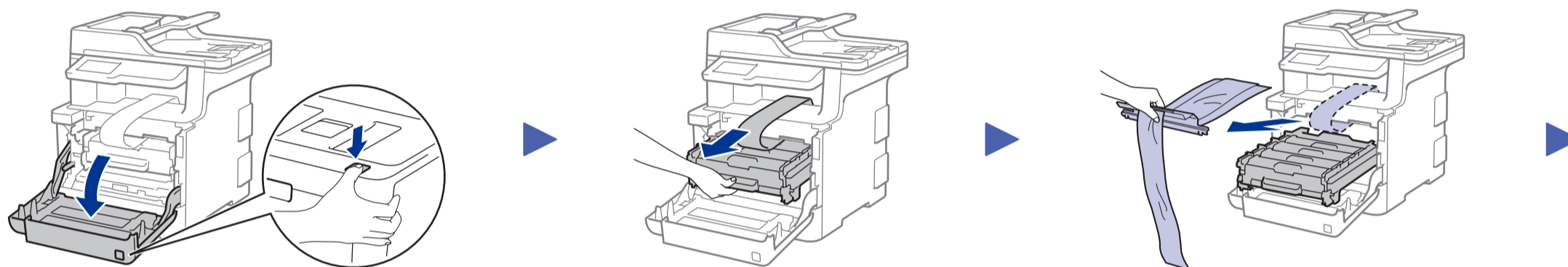


Produktu drošības rokasgrāmata

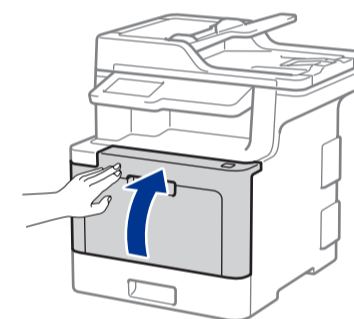
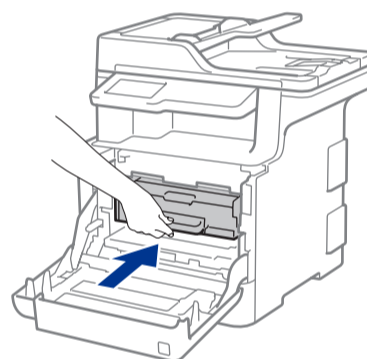
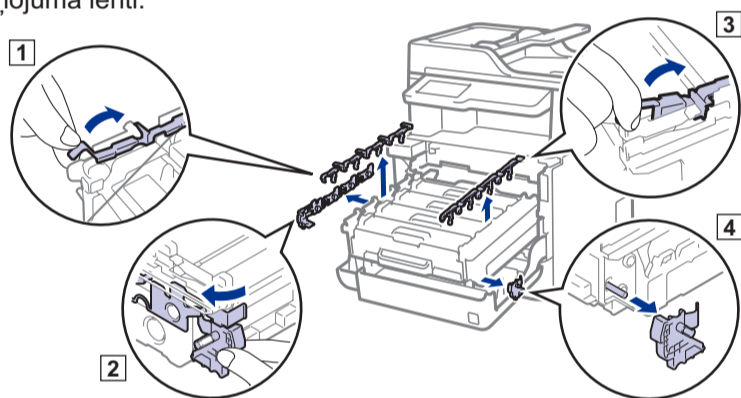


Uzziņu rokasgrāmata  
(tikai noteiktiem modeļiem)

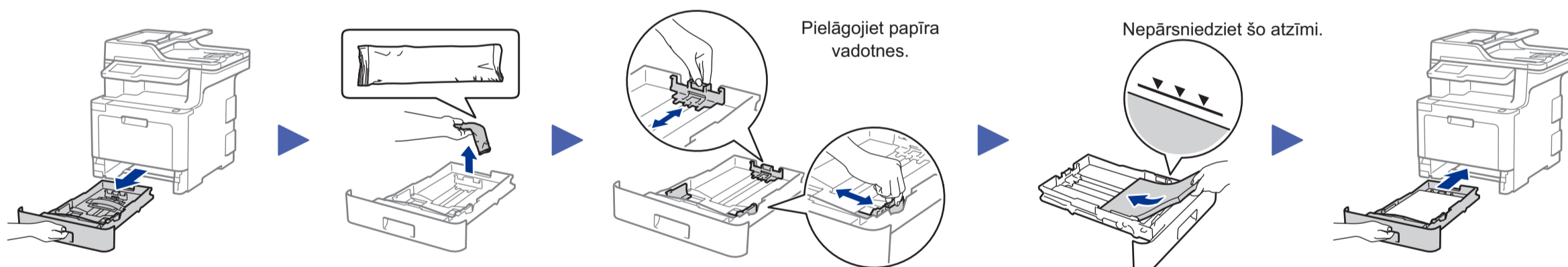
## 1 Noņemiet iepakojuma materiālus un veiciet veltņa ierīces un tonera kasetnes uzstādīšanu



Noņemiet iesaiņojuma lenti.



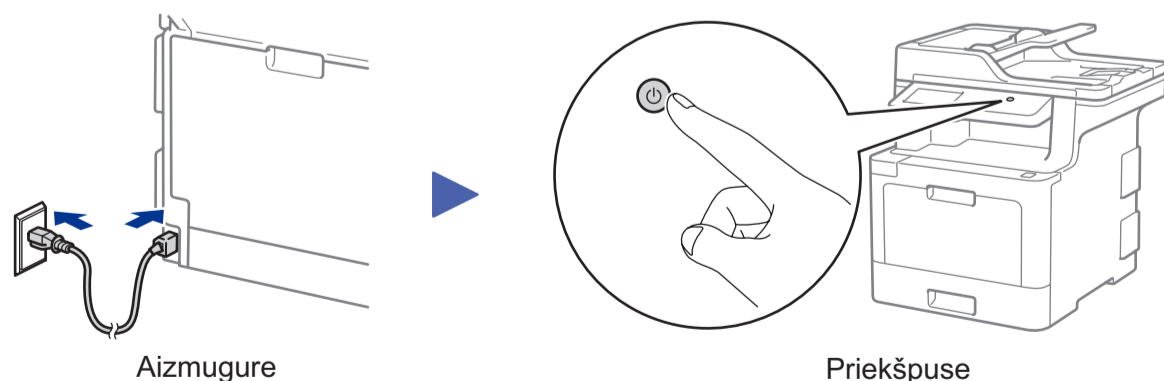
## 2 Ievietojiet papīru papīrturī



Pielāgojiet papīra vadotnes.

Nepārsniedziet šo atzīmi.

## 3 Pievienojiet strāvas vadu un ieslēdziet aparātu



Aizmugure

Priekšpuse

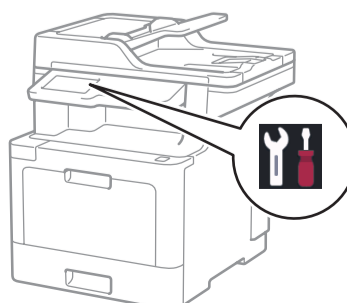
## 4 Izvēlieties savu valsti/valodu (tikai sākotnējais uzstādījums)

Pēc aparāta ieslēgšanas Jums, iespējams, būs jāiestata sava valsts vai valoda (atkarībā no aparāta). Ja nepieciešams, sekojiet uznirostošajām instrukcijām.

## 5 Izvēlieties savu valodu (ja nepieciešams) (Tikai noteiktiem modeļiem)

- UZ aparāta skārienjutīgā ekrāna nospiediet [Settings] \* > [All Settings] > [Initial Setup] > [Local Language]
- Izvēlieties savu valodu.
- Nospiediet .

\* [Settings] izvēlne ir paredzēta modeļiem DCP-L8410CDW un MFC-L8690CDW.



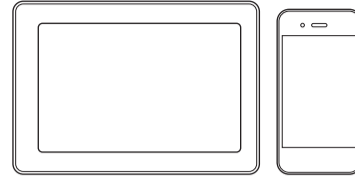
## 6 Izvēlieties ierīci, kuru pieslēgt savam aparātam

### Datoram



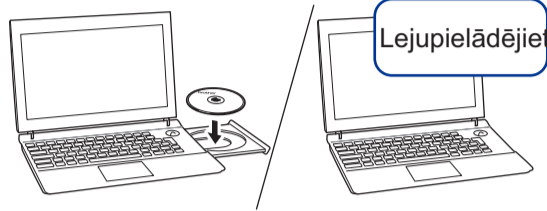
Dodaties uz **7** un sekojiet instrukcijām.

### Mobilajai ierīcei



Dodaties uz **8** un sekojiet instrukcijām.

## 7 Pieslēdziet savu datoru



Ievietojiet instalācijas disku sava aparāta CD/DVD diskdziņī, vai lejupielādējiet pilno Draivera & programmatūras paku vietnē:

Windows® operētājsistēmai: [solutions.brother.com/windows](http://solutions.brother.com/windows)  
Macintosh operētājsistēmai: [solutions.brother.com/mac](http://solutions.brother.com/mac)

Ja izmantojat nesenu izlaistu operētājsistēmu, apmeklējiet augstāk minētās mājas lapas, lai iegūtu jaunāko informāciju par draiveri un programmatūru.

Brother regulāri atjaunina aparātprogrammatūru, lai pievienotu iezīmes un labotu kļūdas. Lai pārbaudītu jaunāko aparātprogrammatūru, apmeklējiet vietni [solutions.brother.com/up3](http://solutions.brother.com/up3)

► Sekojiet uzniestošajām instrukcijām un uzvednēm.

Windows® operētājsistēmai:

Ja Brother ekrāns neparādās automātiski, dodieties uz **Computer (This PC)**. Veiciet dubultklikšķi uz CD/DVD-ROM ikonas, tad veiciet dubultklikšķi uz **start.exe**.

Macintosh operētājsistēmai:

Pilnīgai draivera funkcionalitātei mēs iesakām izmantot **CUPS driver**, pieslēdzot printeri.

► Pabeigts

### Nevarat izveidot savienojumu? Pārbaudiet sekojošo:

Bezvadu tīkls

Vadu tīkls

USB pieslēgums

► Pārstartējiet savu bezvadu piekļuves punktu/rūteri (ja iespējams).

► Atvienojiet kabeli.

► Pārstartējiet savu aparātu, tad dodieties uz **7**.

► Ja joprojām nav savienojuma, dodieties uz **8**.

► Ja joprojām savienojums nav izveidojies, apmeklējiet [support.brother.com](http://support.brother.com), lai skatītu BUJ un traucējummeklēšanu.

## 8 Alternatīvā bezvadu uzstādīšana

Atrodiet savu SSID (Tīkla nosaukumu) un Tīkla drošības atslēgu (paroli) uz sava bezvadu piekļuves punkta/rūtera un ierakstiet tos tabulā, kas dota zemāk.

SSID (Tīkla nosaukums)	
Tīkla atslēga (Parole)	

SSID: XXXXXXXX  
Tīkla drošības atslēga: XXXX

Ja Jūs nevarat atrast informāciju, vaicājiet to savam tīkla administratoram vai bezvadu punkta/ rūtera ražotājam.

Izvēlieties **WiFi** > [Setup Wizard] > [Yes].



Pat tad, ja Jums nav bezvadu piekļuves punkta/rūtera, Jūs varat tieši pieslēgt savu ierīci un aparātu. Papildu informācijai par bezvadu tīkla atbalstu dodieties uz vietni [solutions.brother.com/wireless-support](http://solutions.brother.com/wireless-support).

Izvēlieties SSID (Tīkla nosaukums) sava piekļuves punktam/rūterim un ievadiet tīkla drošības atslēgu (paroli).

Ja bezvadu tīkla uzstādīšana ir veiksmīga, skārienjutīgajā/ LCD ekrānā parādīsies uzraksts [Connected].

Ja uzstādīšana nav veiksmīga, pārstartējiet savu Brother aparātu un bezvadu piekļuves punktu/ rūteri, un atkārtojiet **8**.

### Datoram

Dodieties uz **7**, lai uzstādītu programmatūru.

### Mobilajām ierīcēm

Dodieties uz **9**, lai uzstādītu aplikācijas.

## 9 Drukājiet vai skenējiet, izmantojot savu mobilo ierīci

Jūsu mobilajai iekārtai un Brother aparātam ir jābūt pieslēgtiem pie viena tīkla.



AirPrint ir pieejams Apple ierīču lietotājiem. Jums nav nepieciešams lejupielādēt programmatūru, lai izmantotu AirPrint. Papildu informācijai skatiet *Tiešsaistes lietotāja rokasgrāmatu (Online User's Guide)*.



Lejupielādējiet un instalējiet mūsu bezmaksas lietotni **Brother iPrint&Scan** no mobilo lietojumprogrammu veikala, piemēram, App Store, Google Play™ vai Microsoft® veikala, izmantojiet savu mobilo iekārtu.

Brother SupportCenter ir mobilā lietotne, kas sniedz jaunāko atbalsta informāciju Jūsu Brother produktam. Apmeklējiet App Store vai Google Play™, lai lejupielādētu.



### Papildu aplikācijas:

Jūs varat drukāt no savas mobilās ierīces, izmantojot dažādas aplikācijas. Lai saņemtu instrukcijas, skatiet *Tiešsaistes lietotāja rokasgrāmatu (Online User's Guide)*



Papildu bezvadu atbalsts: [solutions.brother.com/wireless-support](http://solutions.brother.com/wireless-support)

BUJ, traucējummeklēšanai, kā arī programmatūras un rokasgrāmatu lejupielādei apmeklējiet vietni [support.brother.com](http://support.brother.com).

© 2017 Brother Industries, SIA. Visas tiesības paturētas.